



PREZODE

PREVENTING ZOOBOTIC DISEASE EMERGENCE



Preventing zoonotic
disease emergence



Les zoonoses : un enjeu scientifique et mondial majeur

Au cours de la dernière décennie, 75 % des maladies infectieuses humaines émergentes ont été d'origine animale.

(OMS)

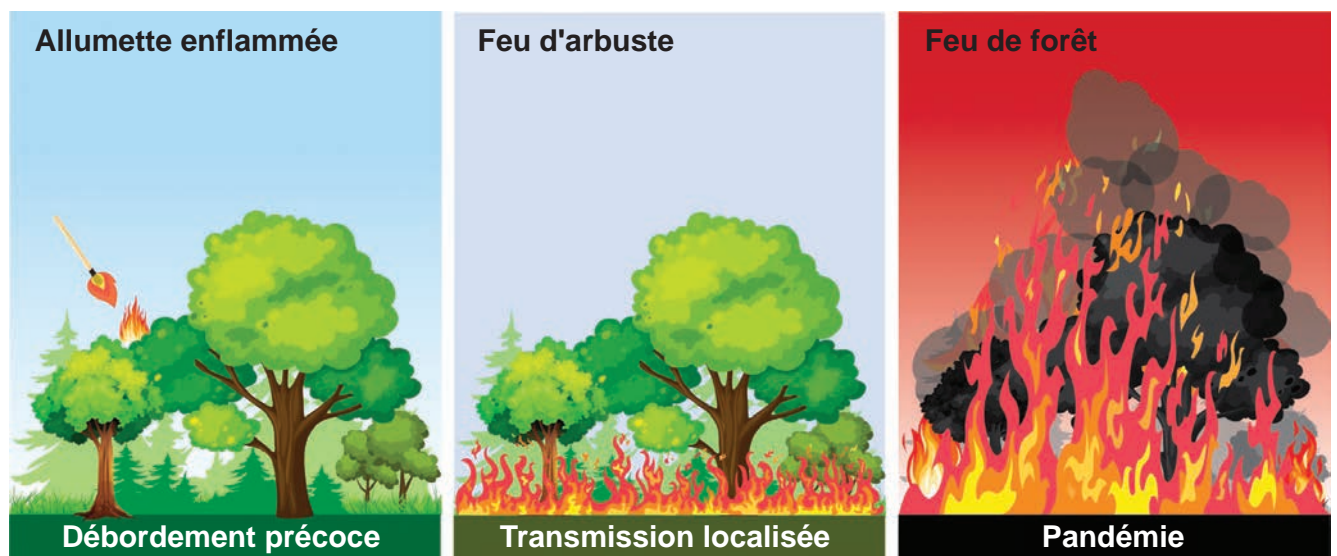
La proportion de zoonoses parmi les maladies humaines émergentes a augmenté au cours des 50 à 60 dernières années, passant de 62 % à 75 %, et la fréquence des épidémies associées a également augmenté au cours des 30 dernières années.

L'émergence et la réémergence de ces maladies sont profondément liées aux pressions sur l'environnement, et notamment sur les habitats naturels et la biodiversité.

La crise provoquée par la pandémie de Covid-19 nous a aussi plus que jamais rappelé notre besoin d'une approche One Health incluant la santé humaine, animale et environnementale afin de lutter contre les nouvelles pandémies et, surtout, mieux les prévenir et les éviter.

Prévention

Contrôle



IPBES- 2020

La pandémie de COVID-19 a mis en évidence les liens étroits entre la santé humaine, animale et environnementale, dans un contexte de multiplication des contacts entre l'homme, le bétail et la faune sauvage et de dégradation des écosystèmes.

La FAO reconnaît l'importance de la durabilité environnementale en tant que facteur déterminant d'une « santé unique pour tous » à long terme. Nous devons faire plus, "tous pour une seule santé."

(DR QU DONGYU, Directeur général de la FAO, OPS Janvier 2011)

Des programmes de prévention doivent être développés

Investir dans la prévention coûterait 100 fois moins que d'essayer de contrôler les futures pandémies.

(IPBES)

- L'accroissement de la fréquence d'émergence des maladies infectieuses d'origine animale démontre également la nécessité d'un véritable changement de paradigme : prévenir les causes et améliorer la détection précoce, en plus de chercher à en freiner la propagation et l'impact.
- Les stratégies de préparation sont extrêmement importantes pour assurer une réponse rapide à ces événements, mais ne sont pas principalement conçues pour prévenir les pandémies
- Des stratégies de prévention doivent donc être définies avant que des pandémies n'apparaissent. Pour concevoir des stratégies de prévention efficaces, il est nécessaire d'avoir une approche holistique et multidisciplinaire prenant en compte de multiples facteurs, ce qui est le cas de l'approche *One Health*.





PREZODE, une proposition

PREZODE – PREventing Zoonotic Disease Emergence – **est une initiative internationale abordant tous les défis liés à la prévention, la surveillance, la détection précoce et la réponse rapide aux risques de pandémies zoonotiques.**

L'initiative a été annoncée par le président de la République lors du ONE PLANET SUMMIT en janvier 2021 avec le soutien de la Présidente de la Commission européenne et du Directeur général de la FAO.

PREZODE promeut un changement de paradigme dans la manière d'aborder les risques émergents : en privilégiant la prévention et la conception bottom-up des politiques de santé, en cohérence avec les recommandations du rapport sur la biodiversité et les pandémies publié par l'IPBES (octobre 2020).

PREZODE a pour objectif de **contribuer au travaux du nouveau Panel d'experts de « haut niveau » une seule santé (OHHLEP)** mis en place par la FAO, l'OIE, l'OMS et le PNUE.



Nous devons travailler en étroite collaboration avec nos partenaires internationaux sur la recherche - dans l'esprit de l'initiative PREZODE [...] que la Commission européenne salue

(Ursula von der Leyen, Présidente de la Commission européenne - OPS 11 janvier 2021)



Rassembler la communauté et créer des synergies

PREZODE : ambition et objectifs

PREZODE contribuera à coordonner un large portefeuille de projets nationaux, régionaux et internationaux axés sur l'émergence de maladies infectieuses zoonotiques et à mettre en œuvre des méthodes innovantes pour améliorer la prévention et les risques émergents. L'Initiative rassemblera les acteurs concernés pour créer des synergies avec et entre les programmes actuellement menés.

En tant qu'**initiative internationale**, PREZODE constituera ainsi :

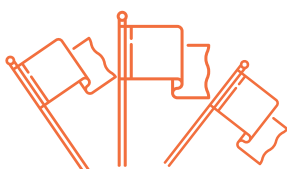
- Un **cadre scientifique et opérationnel pour coordonner** les projets de recherche, les réseaux de santé et les actions de terrain pour renforcer l'approche intégrée et maximiser l'impact.
- Une **plateforme pour partager les connaissances** acquises au travers de projets passés, actuels et futurs et **capitaliser sur les réussites et les actions pilotes** dans différentes régions du monde
- Un **centre de ressources** disponible en particulier pour le Panel d'experts de haut niveau une seule santé (OHHLEP), afin de faciliter notamment l'élaboration de recommandations pour les décideurs par celui-ci.

Préparer le lancement opérationnel : comment pouvez vous y contribuer ?

PREZODE est une initiative ouverte qui entend rassembler tous les acteurs intéressés et concernés désireux de contribuer à la prévention de l'émergence des zoonoses. Tous les acteurs peuvent y manifester leur soutien en signant la **déclaration d'intention PREZODE**.



Déjà **plus d'un millier** de chercheurs concernés



Issus de **150** pays



5 continents



Un budget prévisionnel d'au moins **200 millions d'euros** (2022-2025)

L'année 2021 sera consacrée à la co-construction de l'initiative avec tous les partenaires intéressés, avant un lancement opérationnel en 2022. Cette étape repose sur une large consultation de toutes les parties prenantes (pays et autorités, organisations nationales, organisations internationales, partenaires de recherche et développement, autres initiatives). A ce jour, les ateliers participatifs qui ont eu lieu ont déjà rassemblé plus de 1000 participants d'une cinquantaine de pays. D'autres seront organisés avant la fin de l'année.

Sur le plan politique, les gouvernements signataires de la déclaration de soutien seront invités à participer à l'élaboration de l'initiative et à rejoindre un **comité de préparation institutionnel**. Cette instance informelle composée de représentants des gouvernements, des instituts de recherche et des organisations internationales contribuera directement à la définition de la stratégie et à la mise en place de la gouvernance opérationnelle finale de l'initiative. Une première réunion de ce comité se tiendra à l'automne 2021.





Pour plus d'informations, visitez

<https://prezode.org>

Contact

pierre.dussort@inrae.fr

