



RÉPUBLIQUE  
FRANÇAISE

Liberté  
Égalité  
Fraternité

INRAE



UR1464

## Laboratoire ÉcoSystèmes et Société En Montagne (LESSEM)

### Direction

Thomas Spiegelberger, directeur  
Eric Perret, directeur adjoint  
Marc Fuhr, directeur adjoint

### Quelques chiffres

- 43 ingénieurs-chercheurs titulaires
- 13 doctorants et 4 post-doctorants
- 21 ingénieurs et chercheurs contractuels

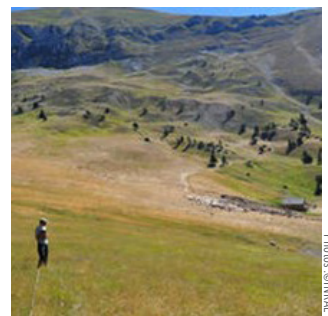
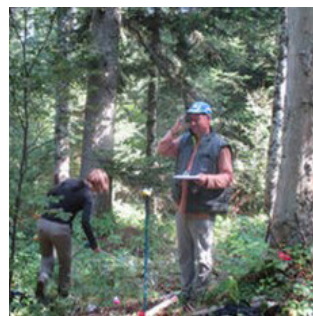
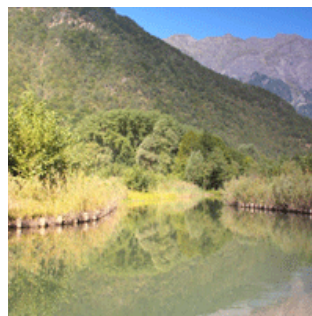
### Mots clés

- Socio-écosystèmes de montagne
- Ressources de territoires et acteurs
- Outils d'aide à la décision

### Mission et objectifs

La prise de conscience de l'urgence des problèmes environnementaux et de l'impossibilité de dissocier leurs dimensions écologiques, économiques et sociales conduit à faire évoluer les modalités de production et de circulation des connaissances.

Dans ce contexte scientifique et opérationnel, le Laboratoire EcoSystèmes et Sociétés En Montagne (LESSEM) développe des recherches sur les dynamiques des socio-écosystèmes en montagne en visant



Photos ©INRAE

l'équilibre entre approfondissement disciplinaire et développement de recherches interdisciplinaires, entre apports thématiques et perspectives méthodologiques.

### Recherches

Les recherches du LESSEM portent en particulier sur les territoires de montagne, les espaces naturels peu anthropisés aux grandes villes en passant par les espaces péri-urbaines.

Le LESSEM :

- mène des recherches aux interfaces des sociétés et des écosystèmes,
- analyse les différentes composantes des socio-écosystèmes avec des approches disciplinaires diversifiées et complémentaires,
- contribue à répondre à un ensemble d'enjeux environnementaux (érosion de la biodiversité, adaptation au changement global, développement territorial durable),
- couvre l'ensemble du continuum entre production académique et appui à la décision, notamment dans certaines arènes (institutions de gestion et de conservation de la nature, territoires anthropisés de type périurbain et/ou touristique).



Centre  
Lyon-Grenoble Auvergne-Rhône-Alpes



2, rue de la Papeterie - BP 76  
38402 St-Martin-d'Hères cedex  
Tél. : + 33 (0)4 76 76 27 27  
direction.lessem@inrae.fr

<https://www.lessem.fr>



RÉPUBLIQUE  
FRANÇAISE

Liberté  
Égalité  
Fraternité



UR1464

### Équipes du LESSEM

- **ASTRE :**  
Approche socio-écosystémiques des territoires
- **BIOSES :**  
Biodiversités et socio-écosystèmes. Conservation, restauration et politiques de la nature
- **COMPET :**  
Plateau de compétences scientifiques, techniques et technologiques
- **DYNAMICS :**  
Changements globaux, dynamique et gestion durable des espaces forestiers et pas-toraux de montagne

INRAE

## Collaboration et expertise

Ses **partenaires académiques principaux au niveau local** sont le LECA (écologie), PACTE (sciences sociales), EDYTEM (socio-écosystèmes) et l'IGE (géosciences). Avec ces mêmes partenaires, le LESSEM participe à la fédération de recherche OSUG ainsi qu'aux Labex ITTEM et OSUG.

Régionalement, le LESSEM copréside la Zone Atelier Alpes qui fédère des recherches transdisciplinaires sur les socio-écosystèmes de montagne autour d'observatoires de terrain.

Ses **partenariats nationaux** sont diversifiés et mobilisent plusieurs centres INRAE, les universités ainsi que des partenaires opérationnels et privés. Le LESSEM joue un rôle moteur dans plusieurs structures fédératives, préside et participe des comités scientifiques notamment de Parcs Nationaux et Régionaux.

**Au niveau international**, le LESSEM est très impliqué dans la coordination de projets Intereg et participe à plusieurs projets européens de recherche. De coopérations structurelles sont en cours avec des chercheurs au Canada et aux Etats-Unis.

## Moyens et équipements

Le LESSEM mène ses recherches sur de sites expérimentaux comme la Zone Atelier Alpes. Il dispose un laboratoire d'analyses, de germinateurs/phytotrons et d'un jardin expérimental.

Les observations sont faites sur des placettes de végétation permanente, des marteloscopes ou par drones/ images satellites.

Le LESSEM gère le Système informatique dédié au développement de territoires (SIDDT) au lequel sont adossés plusieurs autres observatoire (Alpages sentinelles, MapLoup, Stationoscope, etc.).

## Enseignement

Le LESSEM contribue à plusieurs enseignements en écologie, géographie, économie, sciences sociales dans les universités et écoles d'ingénieurs et accueille de nombreux étudiants.



Centre  
Lyon-Grenoble Auvergne-Rhône-Alpes