



RÉPUBLIQUE
FRANÇAISE

Liberté
Égalité
Fraternité

INRAE



GRENOBLE
INP
UGA

UGA
Université
Grenoble Alpes



UMR1215

Laboratoire d'Économie Appliquée de Grenoble (GAEL)

Direction

Stéphane Robin, directeur
Olivier Bonroy, directeur adjoint
Daniel Llerena, directeur adjoint
Gwenaëlle Desury, responsable administrative et financière

Quelques chiffres

- 39 chercheurs et enseignants-chercheurs
- 19 doctorants et post-doctorants
- 13 ingénieurs et personnels d'appui
- 3 axes de recherche
- 1 plateforme de recherche en économie expérimentale

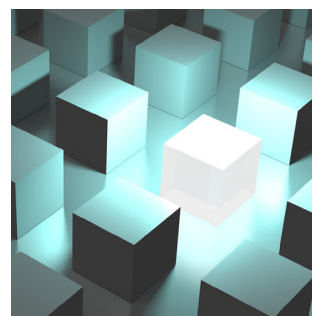
Mots clés

- Consommation
- Énergie
- Innovation
- Développement durable
- Politique publique

Mission et objectifs

Le Laboratoire d'Économie Appliquée de Grenoble est une unité mixte de recherche de l'Université Grenoble Alpes, d'INRAE, du CNRS et de Grenoble INP - UGA qui conduit des recherches en économie appliquée principalement sur les questions d'innovation, de structuration des filières industrielles, d'organisation des marchés et de consommation durables.

GAEL entend répondre à des enjeux de société sur des questions liées à la consommation, l'énergie et l'innovation. Cela implique une connaissance fine des contextes économiques, obtenue par des méthodes empiriques adaptées et par des analyses conduites dans le cadre de modèles appliqués afin de produire des recommandations de politiques publiques.



Photos: Fotolia, iStock

Ces recherches sont très souvent conduites dans le cadre de projets pluridisciplinaires en coopération avec des laboratoires d'autres disciplines du site grenoblois.

Les secteurs d'investigation privilégiés sont ceux de l'énergie et de l'agro-industrie.

Les méthodologies clé du laboratoire sont la modélisation micro-économique (économie industrielle, économie comportementale), l'économie expérimentale, l'économétrie, la modélisation appliquée et l'analyse qualitative basées sur des études de cas.



Centre
Lyon-Grenoble Auvergne-Rhône-Alpes



1241 rue des Résidences - 38400
Saint-Martin-d'Hères
Adresse postale : GAEL - CS 40700 - 38058
Grenoble CEDEX 9
Tél. : + 33 (0)4 76 74 29 20

<https://gael.univ-grenoble-alpes.fr/>



RÉPUBLIQUE
FRANÇAISE

Liberté
Égalité
Fraternité



UMR1215

Réseaux sociaux

@LaboratoireGael

Laboratoire Gael

Recherches

Les travaux de GAEL sont organisés autour de 3 axes de recherche :

- Consommation :

En s'appuyant en particulier sur l'économie comportementale et expérimentale, cet axe de recherche a pour objectif d'analyser les déterminants des comportements de consommation individuels et collectifs et de proposer des politiques publiques visant à modifier ces comportements pour une consommation plus durable. Les travaux portent principalement sur les secteurs de l'alimentation et de l'énergie.

- Energie :

L'objectif est de comprendre et modéliser les équilibres économiques dans les secteurs et marchés énergétiques, comprendre les évolutions institutionnelles à l'échelle internationale et évaluer l'impact des politiques dans le domaine de l'énergie et du climat afin de répondre aux enjeux de développement durable.

- Innovation :

Les recherches visent à comprendre et modéliser les stratégies des innovateurs, les déterminants de la diffusion des innovations et l'effet des politiques publiques liées à l'innovation. Les travaux portent sur les filières agricoles et agro-alimentaires, les filières industrielles et les pôles de compétitivité.

Collaboration et expertise

Le laboratoire GAEL est membre de la Fédération de recherche Innovacs (FR Innovation, Connaissances et Société) qui accompagne les chercheurs de notre laboratoire dans les différents projets de recherche en lien avec les usages, les processus d'innovation et l'évaluation des politiques publiques en matière d'innovation

Il est aussi membre de la SFR SIGN (Structure Inter-disciplinaire Grenobloise en Nutrition) dans laquelle nous développons des projets relatifs aux choix de consommation alimentaire.

GAEL est particulièrement impliqué dans deux Cross Disciplinary Tools de l'IDEX de Université de Grenoble : l'Observatoire de la Transition Énergétique (OTE) et Air quality and Climate at urban scale (ACME). GAEL est membre de l'Institut Carnot Énergies du Futur.

Infrastructures scientifiques

Plateforme de recherche en économie expérimentale : le laboratoire dispose d'une plateforme en économie expérimentale, utilisée à des fins d'enseignement et de recherche. Organisée autour d'une démarche qualité conçue pour assurer le suivi des expériences, de la conception à la mise à disposition finale des données, la plateforme bénéficie de l'appui d'une équipe d'ingénieurs et de techniciens pour mener des expériences en laboratoire et sur le terrain.

Enseignement

Les enseignants-chercheurs et chercheurs de GAEL sont fortement impliqués dans les enseignements de la [Faculté d'Economie de Grenoble](#) (UGA) ainsi que de l'[Ecole de Génie Industriel](#) et l'[ENSE3](#) (Grenoble INP). Les enseignements couvrent l'ensemble du cursus de licence, master et doctorat.

Le laboratoire est particulièrement présent dans les formations suivantes :

- le parcours Economie de l'énergie et développement durable (EEDD) de la mention Economie de l'environnement, de l'énergie et des transports
- le parcours MIASHS « Business et Data Analyst »
- quatre parcours (Sustainable Industrial Engineering, Operations Management, Product Development et Industrial Innovation) de la mention Génie Industriel (GI) réservés aux élèves ingénieurs. Via ces formations, GAEL participe également aux programmes thématiques de la Graduate School de l'UGA, notamment en matière de transition énergétique et d'industrie du futur.



Centre
Lyon-Grenoble Auvergne-Rhône-Alpes